



*S*HE DIE-CASTING MARKET LEADER GROUP!

PROGETTAZIONE E REALIZZAZIONE STAMPI - PRESSOFUSIONE
TRATTAMENTI GALVANICI - COMPONENTI E ARTICOLI IN ZAMA PER:
RUBINETTERIE - TERMOIDRAULICA - FERRAMENTA - ARTICOLI TECNICI
CASALINGHI - APPLICAZIONI INDUSTRIALI



LA STORIA

Era il **1950** quando...al termine della seconda guerra mondiale i «Fratelli Ghidini» fondano la **Stilopress**, concentrandosi da subito nella produzione di posateria, articoli casalinghi. Oggi l'azienda è alla terza generazione, ed è divenuta in questi anni un

Gruppo industriale Internazionale che grazie alle proprie aziende consociate in Italia e nel Sud Est Asiatico è uno dei principali riferimenti mondiali nella produzione di articoli e componenti in lega di **ZAMA pressofusa**.





LA MISSION

Il gruppo Stilopress con un fatturato complessivo di:

- **50 mln di Euro,**
- **500 dipendenti,**
- **3.500 ton all'anno di Zama consumata**
- **oltre 2.000.000 di pezzi prodotti all'anno**

rappresenta oggi nel panorama mondiale, un pool internazionale di aziende complementari e in sinergia l'una all'altra che si propone di fornire e garantire soluzioni tecniche e servizi integrati sempre all'avanguardia.





L'ORGANIZZAZIONE

Il gruppo è la radiografia di **5 aziende** ognuna specializzata e attiva nei diversi processi industriali, commerciali e logistici: In Italia 4 aziende situate in uno dei più importanti distretti storici italiani della pressofusione e lavorazioni meccaniche a Nord di Brescia che è garanzia di back ground e competenze riconosciute a livello mondiale.

Nel 2005 Stilopress decide di esportare le proprie competenze in Cina nel Guangdong per lanciare la quinta

azienda con la strategia precisa di adattare le attività industriali del gruppo ai nuovi scenari mondiali.





STILOPRESS: LE AZIENDE DEL GRUPPO



STILOPRESS

Via Angelo Antonini, 74 - 25068 Sarezzo (BS) Italy - www.stilopress.it
Tel. 0039 030 8900782 - Fax 0039 030 8900865

LA DURDI

Via Segni, 12 - 25062 Concesio (BS) Italy
Tel. 0039 030 22180249 - Fax 0039 030 2180505

PROGETTAZIONE STAMPI

25062 Concesio (BS) Italy - Tel. 0039 030 2751650 - Fax 0039 030 2186025

CROMOSTILE

Via Angelo Antonini, 74 - 25068 Sarezzo (BS) Italy

KAIPING IBL SANITARY WARE CO., Ltd

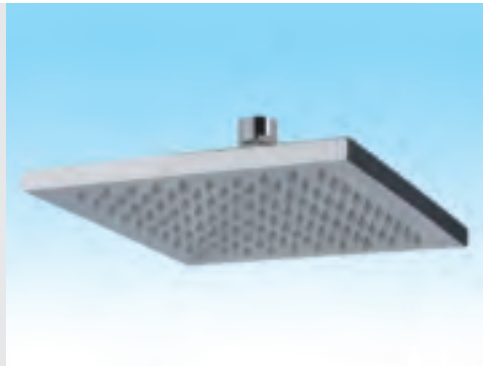
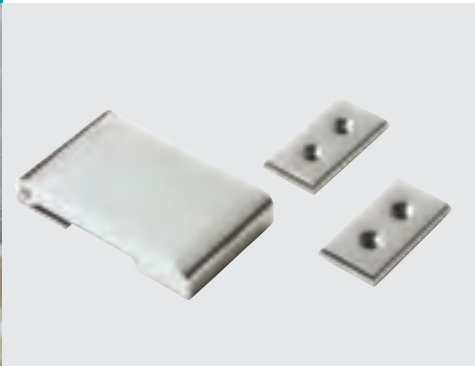
N. 8 Xianghe Rd., Shuikou Town - 529321 Kaiping City, Guangdong, China
Tel. 0086 750 2731608 - Fax 0086 750 2731285



IL NOSTRO DNA

Il gruppo Stilopress è specializzato nella realizzazione di articoli tecnici ed a disegno ed è il partner ideale delle più importanti industrie produttive nei settori:

**CASALINGHI - SANITARI - ILLUMINAZIONE
RUBINETTERIA - FERRAMENTA, ECC.**





*S*L MONDO DELLA RUBINETTERIA ...e non solo

Il settore industriale della Rubinetteria è uno dei più importanti «Core Business» del gruppo: Stilopress è partner-fornitore dei più importanti Brand del settore a livello mondiale, garantendo produzioni di articoli sia standard a catalogo che totalmente **Customizzati e Personalizzati** di altissima qualità, come:

LEVE MONOCOMANDO - ALTRI COMPONENTI - ARTICOLI ASSIMILATI





IL MODELLO DI BUSINESS *Made in Italy*

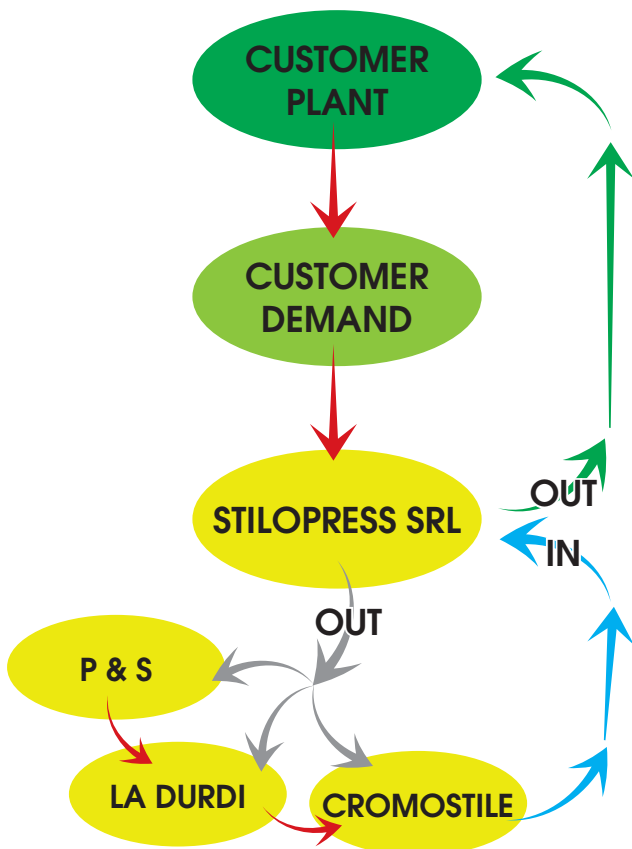
...Stilopress SRL è il cuore pulsante e la mente pensante che coordina e gestisce le attività di tutte le aziende del gruppo. Per le produzioni Made in Italy rappresenta il fulcro e il riferimento tra il cliente e le altre aziende satellite specializzate ognuna in uno Step preciso del processo industriale di produzione. L'ultimo processo di verifica, prima della spedizione del prodotto al cliente, avviene negli stabilimenti Stilopress.

STILOPRESS SRL
COORDINA E GESTISCE:

P&S
PROGETTAZIONE E REALIZZAZIONE DI STAMPI
PER PRESSOFUSIONE

LA DURDI
PRESSOFUSIONE E LAVORAZIONI MECCANICHE

CROMOSTILE
TRATTAMENTI GALVANICI

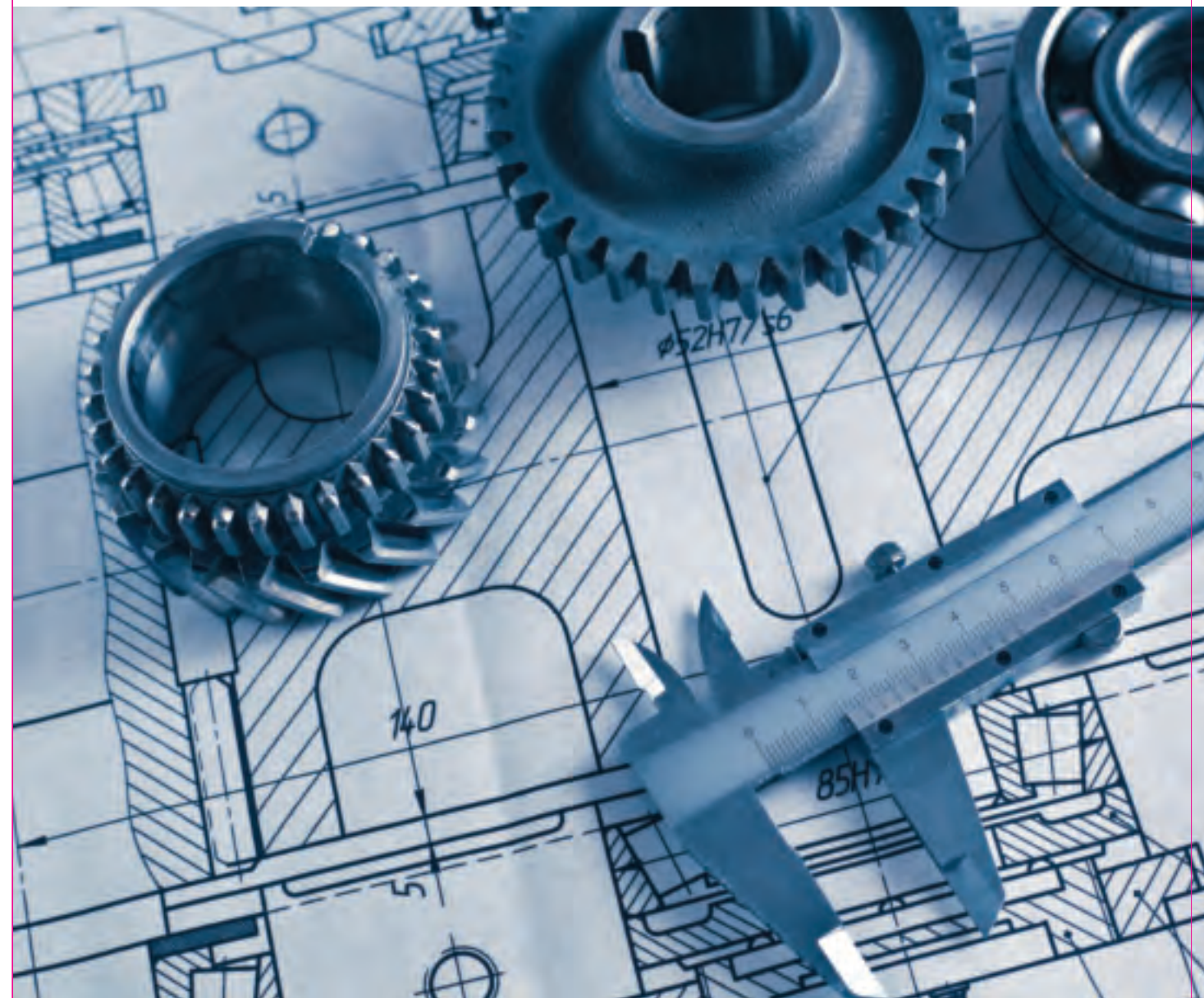




PROGETTAZIONE E REALIZZAZIONE STAMPI

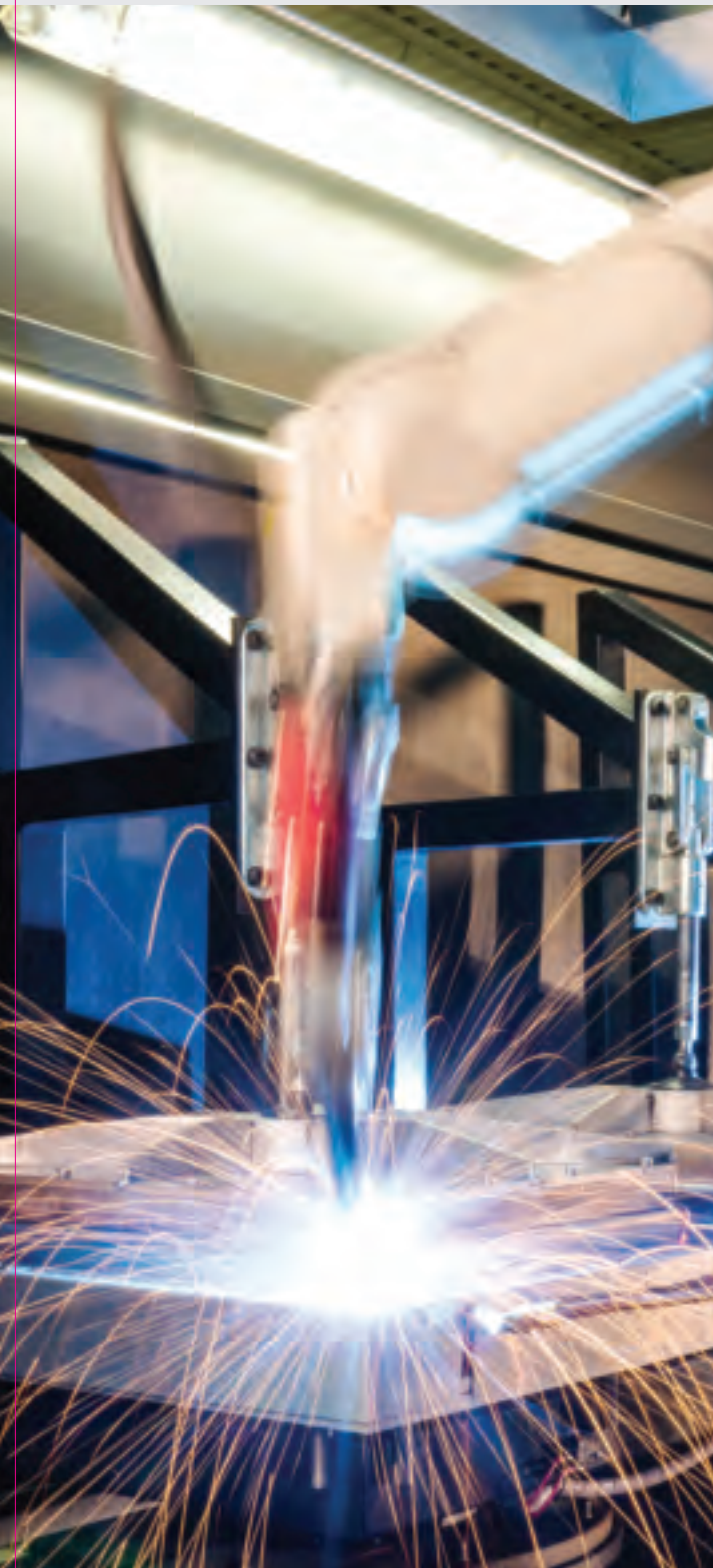
E' la società del gruppo Stilopress specializzata in progettazione e realizzazione di stampi per la pressofusione di articoli in lega di ZAMA.

Impiega **progettisti** e **tecnologie all'avanguardia** che consentono di ottenere manufatti ad altissime prestazioni, nella durata, numero di iniezioni e tolleranze richieste. Gli acciai impiegati sono i migliori reperibili nel mercato.





LA DURDI PRESSOFUSIONE E LAVORAZIONI MECCANICHE



Lazama o Zamak resistente, economica e versatile è una lega di zinco unita a piccole percentuali di alluminio, magnesio e rame che perfettamente si adatta alla realizzazione di articoli di svariate forme, anche complesse.

La Durdi, società del gruppo Stilopress impiega 10 macchine per la pressofusione a camera calda con potenza da 150 a 320 tonnellate, robot antropomorfi e sistemi di pressofusione sottovuoto (vacuum-system).

Inoltre, le lavorazioni meccaniche di altissima precisione, permettono di soddisfare ogni esigenza industriale.



CROMOSTILE I TRATTAMENTI GALVANICI

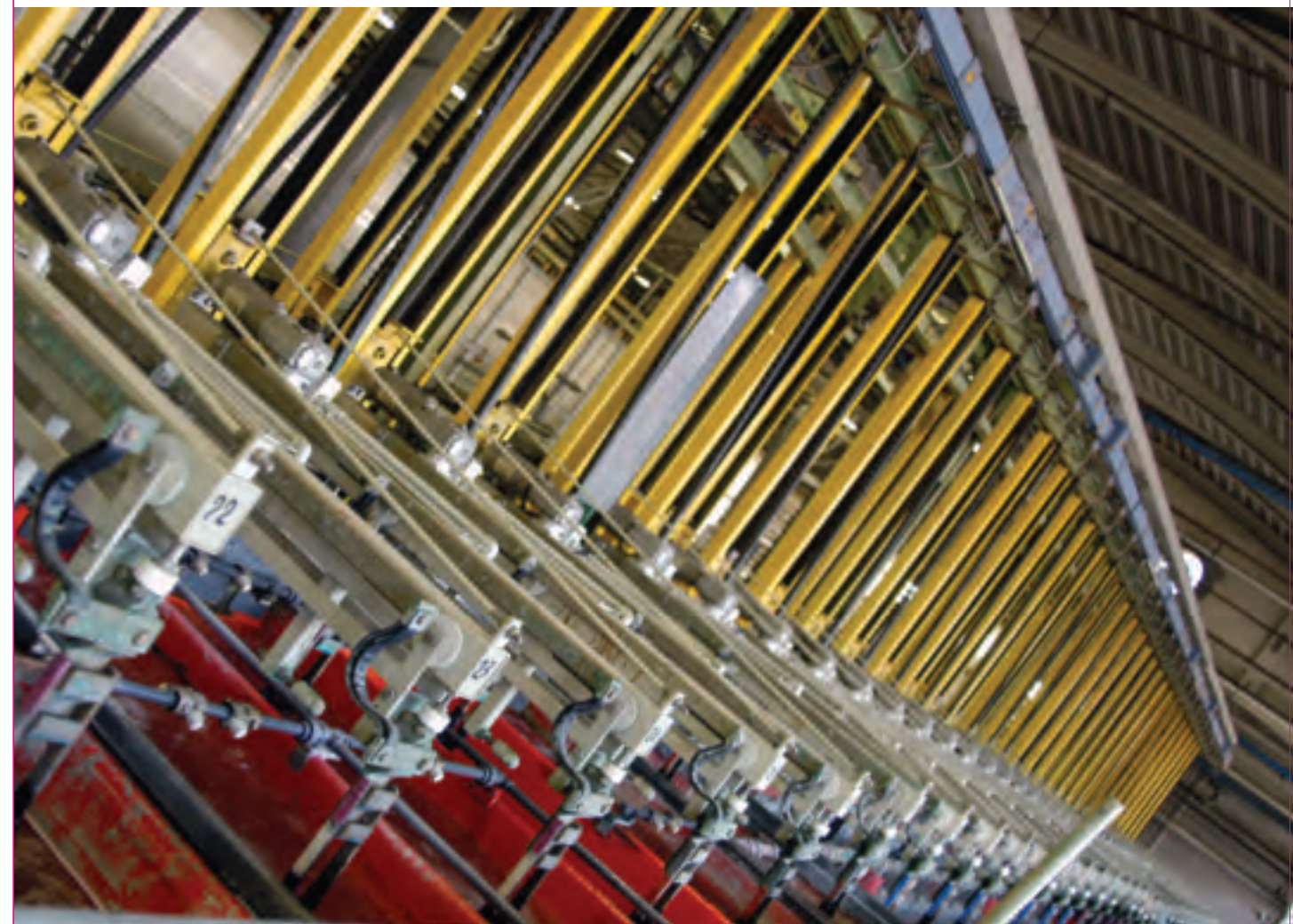
www.cromostile.it

Un impianto con 78 braccia completamente automatico costruito secondo brevetto Stilopress.

E' in grado di realizzare trattamenti galvanici in linea con quanto richiesto dalle più severe normative ISO.

I TEST:

- nebbia salina garantita oltre 220 h secondo ASTM B 117/97 DIN 50021 SS - UNI ISO 9227 NSS
- Spessimetro: normativa UNI ISO 2177, con spessori di CU 22 NI 18 CR 0,4 micron controllati - shock termico e reticolato secondo la normativa UNI ISO 2819).





STILOPRESS PULITURA E CONTROLLO QUALITÀ

www.stilopress.it

Il processo di pulitura è completamente automatico con le più moderne tavole rotanti a 14 teste di cui l'ultima robotizzata in sostituzione delle isole con robot antropomorfi, per riuscire a garantire produzioni perfette.

Il controllo qualità di ogni singolo pezzo viene poi realizzato ancora manualmente da un operatore, l'unico in grado di individuare anche le più piccole imperfezioni prima dell'approvazione finale.





IBL LTD IL MODELLO DI BUSINESS ITALIANO IN CHINA

www.iblltd.it

KAIPING IBL SANITARY WARE CO.,LTD:

la forza produttiva Cinese coniuga back-ground e storia industriale italiana!

Il gruppo Stilopress è presente in Cina dal **2005** con il nuovo stabilimento produttivo a Kaiping nella regione del Guangdong.

IBL Ltd integra al suo interno tutti i processi produttivi; dalla realizzazione degli stampi fino ai trattamenti Galvanici.

La capacità produttiva consente di lavorare oltre 300 Tonnellate di ZAMA al mese con un consumo annuale di ca. 3.500 ton.





IBL LTD: QUALITÀ ITALIANA, VOLUMI E SERVIZIO!
il miglior partner per tutti i grandi clienti Overseas di tutto il mondo!





IL MODELLO DI BUSINESS ITALIANO IN CHINA

IBL ltd: 200.000 m2 di stabilimenti produttivi, 450 dipendenti e uno staff direttivo e di capi reparto tutto Italiano. «Questo ci consente di produrre in Cina mantenendo tutti i livelli della qualità italiana!»





STILOPRESS SUPERA LE FRONTIERE!

Dal 2013 Stilopress è impegnata nello sviluppo e produzione di nuovi articoli nel segmento del prodotto finito.

La Sfida è quella di superare le frontiere tradizionali: applicare l'esperienza nella lavorazione delle leghe di Zama per la realizzazione di articoli finiti per i nostri clienti.





STILOPRESS REINVENTA LA RUBINETTERIA

LE NUOVE WATERFALL SPOUT FANNO TENDENZA E INNOVAZIONE!

La nuova gamma di articoli realizzati prevalentemente con l'impiego di leghe Zama rispetto ai materiali tradizionali molto più costosi, è in continua evoluzione: la gamma comprende oggi una collezione di bocche di erogazione a cascata, manuali ed elettroniche per svariati usi e applicazioni in ambito residenziale e professionale come SPA e centri benessere.



**INNOVATIVI, ECONOMICI,
SEMPLICEMENTE BELLI...!**





STILOPRESS REINVENTA LA RUBINETTERIA

LE NUOVE WATERFALL SPOUT AD ALTE PRESTAZIONI!

Progettate e realizzate su nostro brevetto , consentono di evitare durante l'erogazione il totale contatto tra l'acqua e le parti realizzate in lega di Zama.

Tecnologia, Design ed Economicità: sono questi i segni distintivi delle rivoluzionarie Waterfall Spout Stilopress ad alte prestazioni!

TECHNICAL DETAILS

| | | |
|------------------------------|------------|---------------|
| Bathtub mount connector | 1/2" gas | |
| Blade width water output | 182 mm | |
| Blade thickness water output | 1,5 mm | |
| Water flow rate | Bar | lt/min |
| | 1,0 | 18,2 |
| | 1,5 | 21,5 |
| | 2,0 | 24,9 |
| | 2,5 | 28,3 |
| | 3,0 | 30,2 |
| Test noise | Bar | dB |
| | 3,0 | 24 |
| | 5,0 | 27,9 |

MATERIALS

| | |
|--------------------|---------|
| Outer shell | ZAMAK |
| Baseplate | ZAMAK |
| Bottom closure | BRASS |
| Internal cartridge | PLA/ABS |
| Seals | RUBBER |
| Locking screws | STEEL |
| | |
| Total weight kg | 2,58 |

TECHNOLOGY

| | |
|---|--|
| Adaptable to work with chromo therapy LED devices | |
| Zero contact between water and Zamak | |
| No internal turbulence while operating | |
| Low emission of noise | |
| Water blade design patented | |

GENERAL OVERVIEW

Hight performance water flow

Secure and stable fixing system

Suitable for being installed on:

stell, brass chrome plated, gypsum board, concrete wall, ceramic, corian, etv.

The product is supplied with:

Nr. 2 wall fixing screws
Nr. 2 Fixing pins mouth/plate
Nr. 1 water inlet connector



IL GRUPPO STILOPRESS LE CERTIFICAZIONI





STILOPRESS SRL VIA ANTONINI, 74 - 25068 SAREZZO (BS) ITALY - TEL. +39 030 8900782